

## ANALYSRAPPORT Stenmaterial

Side 1 af 1

Leverandør	Varedeklaration <b>1007813-1322-2</b>	Dato for prøveudtagning <b>02-01-2023</b>	Prøve start <b>02-01-2023</b>
	Produkt <b>2/8 mm Perlesten KL.M</b>	Modtaget den <b>02-01-2023</b>	Prøve slut
Produktionssted <b>RN Sten og Grus Stamholmen 225 2650 Hvidovre</b>	Produktbetegnelse <b>Jiggede Søsten</b>	Reference nr	ID nr <b>ASG</b>
	Objekt	Prøve udtaget	Mærkning <b>20 dages kontrol</b>
		Udtaget af	

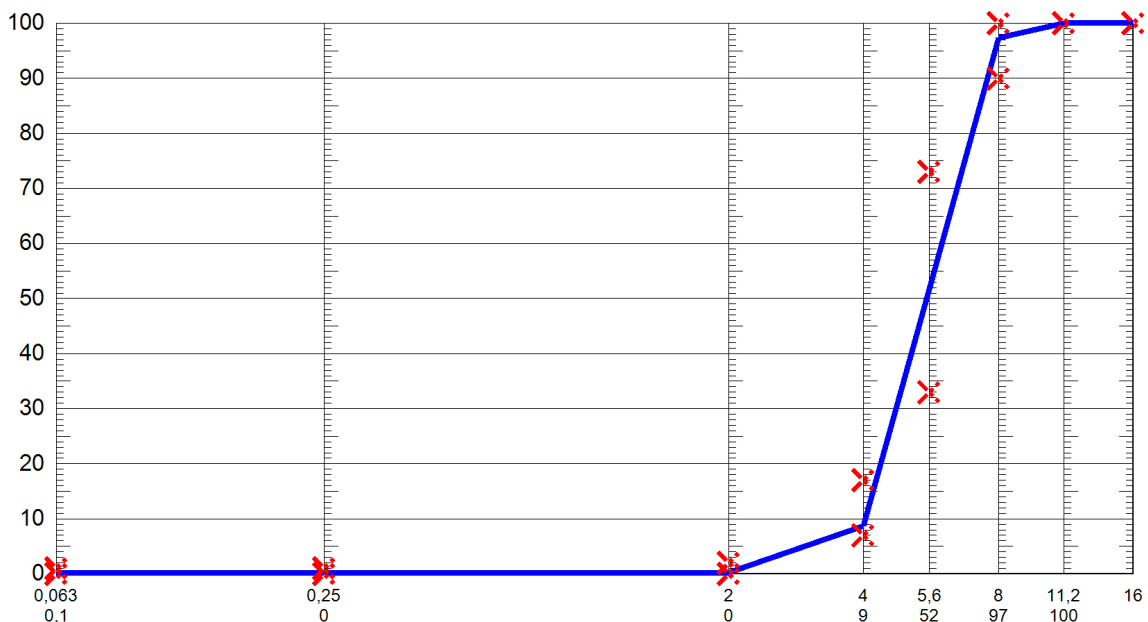
Egenskab / prøvningsmetode	Værdi	Min værdi	Max værdi
EN 933-1 Kornstørrelsesfordeling			
EN933-1 Tørsigtning			
DS/EN 1744-1 Chloridindhold (%)			
Prøvningsmetode Quantab			
Kloridindhold	<b>0,008</b>		<b>0,020</b>
Ækvivalent alkaliindh.*0,87 (%)	<b>0,007</b>		<b>0,020</b>
DS/EN 933-4 Formindex (%)	<b>3</b>		<b>20,0</b>
Analysert fraktion: 4/8			
DS 405.4 Lette korn (%)			
< 2400 (g)	<b>2,3</b>		<b>5</b>
< 2200 (g)	<b>0,7</b>		

### Kornstørrelsesfordeling

gnf.%

Min- værdi    Max- værdi    Forv. værdi    Sigte- serie

100	100	100	16
100	100	100	11,2
90	100	97	8
33	73	52	5,6
7	17	9	4
0	2	0	2
0	1	0	0,25
0,0	1,0	0,1	0,063

 Sigt (mm)  
målt gnf. %


Bemærkning

Sted og dato

**Avedøre 12-01-2023**
**Camilla Maria Holm, Laborant**

Elektronisk signatur